

BENKISER

BERÜHRUNGSGLOSE TRENDS

TOUCHLESS TRENDS



WATER | SOAP | AIR

Qualität by Benkiser Made in Germany –
Ganzheitliche Lösungen für den Sanitärbereich

Quality by Benkiser Made in Germany –
Holistic Solutions for the Sanitary Sector



ZEITLOSES ENGAGEMENT FÜR GRÜNES BAUEN UND WASSEREFFIZIENTE, UMWELTFREUNDLICHE PRODUKTE

TIMELESS COMMITMENT TO GREEN
BUILDING AND WATER EFFICIENT
ECO-FRIENDLY PRODUCTS

Berührungslose Hygiene und Nachhaltigkeit sind Grundvoraussetzungen für jeden gewerblichen Waschraum.

Bei Benkiser arbeiten wir unermüdlich daran, das sauberste, umweltfreundlichste und gesündeste Sanitärerlebnis zu schaffen - sowohl praktisch als auch stilvoll.

Wir freuen uns, einige unserer meist gefeierten Beiträge zur Sanitär-Wohlfühlwelt zu teilen. Unser Ziel ist es, Leichtigkeit, Komfort und Stil zu bündeln und zu verpacken. Deshalb bietet Benkiser eine große Auswahl an Seife-, Wasser- und Luft-Kombinationen, wie zum Beispiel unseren 2-in-1, das Trio und die revolutionäre Sensor Waschstation - die komplette Sanitärösung in einem Schrank mit abschließbarem Spiegel. Um Ihre kreativen Freiheiten weiter zu unterstützen, haben wir eine Vielzahl an verdeckten Waschtischlösungen, die sich perfekt in jede Umgebung einfügen, entwickelt.

Unsere Produkte sind in einer Vielzahl von Materialien und modernen Finishes erhältlich. Verleihen Sie Ihrem Waschraum farbige Nuancen und schaffen Sie eine einzigartige Atmosphäre!

Touchless hygiene and sustainability are basic requirements for all commercial bathrooms.

At Benkiser, we strive to ensure the cleanest, greenest, and healthiest sanitary experience is also practical and stylish.

We are pleased to take this opportunity to share some of our most celebrated contributions to the world of sanitary euphoria. In line with the desire to bundle and package for ease, comfort and style, Stern offers a wide variety of soap and water and air sanitary products, combos of soap and water, including our two-in-one, triplets, and our innovative SWAR. The complete sanitary solution, enclosed in a cabinet with a lockable mirror. To further aid your artistic inclinations, we've innovated a wide variety of concealed solutions that fit perfectly in any environment.

And to add nuance to your choice, our products are available in a wide variety of materials and finishes.

BENKISER
Made in Germany



WASSER WATER

WASCHTISCH ARMATUREN | DECK MOUNTED FAUCETS

UNSERE MISSION: DEN WASSERVERBRAUCH REDUZIEREN

Wir nutzen unsere Innovationskraft, um eines der größten Menschheitsprobleme der Zukunft anzugehen. Bei Benkiser in Burglengenfeld erforscht und entwickelt unser Team neue Lösungen zur Einsparung der wichtigsten Ressource der Welt, dem Wasser. Dabei schaffen wir Mehrwerte für alle, die auf unsere Produkte setzen und nutzen. Wir sichern den Bedarf an Wasser von Heute und Morgen.

OUR MISSION: REDUCE WATER CONSUMPTION

We use our innovative strength to tackle one of humanity's greatest problems. In Burglengenfeld, the Benkiser team researches and develops new solutions to preserve the world's most important resource, water. In doing so, we create added value for everyone who uses our products. We ensure today's and tomorrow's water supply.



SINTRA



METRIX FASHION



WASSERSPENDER LIFE

WANDARMATUREN | WALL MOUNTED FAUCETS

WASSER & SEIFE - PERFEKT ABGESTIMMT!

Wandmontierte Armaturen sind nicht nur platzsparend, sondern haben auch bei Reinigung und Wartung praktische Vorteile. Weil die Armatur nicht an Waschbecken oder Waschtisch montiert ist, sind enge und schwer zu erreichende Stellen ein Ding der Vergangenheit. Benkiser bietet eine große Auswahl in unterschiedlichen Farben, Formen und Ausladungen.

WATER & SOAP - A PERFECT MATCH!

In addition to their space-saving design, wall-mounted faucets also offer practical benefits when it comes to cleaning and maintenance. With no sink or countertop-mounted hardware, these faucets are easier to clean, with no tight spaces or hard-to-reach areas to worry about. Benkiser offers a wide range of models in different finishes and lengths.



METRIX WAND



METRIX FASHION WAND



MED THERMOSTAT

TRINKWASSER | DRINKING WATER

WASSERSPENDER LIFE:

Der berührungslose Weg, Wasser zu trinken

Einst Luxus, doch heute sollten Trinkwasserspender in jeder öffentlichen Einrichtung zur Grundausstattung gehören.

Man sieht kaum noch Wasserspender ohne Flaschenfüllvorrichtungen. Gerade während die Nachfrage nach umweltfreundlichen und nachhaltigen Produkten steigt und Wasserqualität wichtiger ist denn je, werden diese Armaturen immer beliebter - für innen und außen.

Vorgesehen für Bars, Restaurants, Schulen, Fitnessstudios etc., mit dem Wasserspender LIFE kann schnell, einfach und berührungslos jede Trinkflasche oder Glas befüllt werden.

Dem Verbraucher ist Nachhaltigkeit wichtig, vor allem Plastik einzusparen. Gerade deswegen ist in öffentlichen Einrichtungen wie Flughäfen, Hotels und Schulen der Druck, umweltfreundliche Konzepte umzusetzen besonders groß. Der Wasserspender LIFE ist nicht nur eine äußerst hygienische Innovation, sondern auch ein wichtiger Schritt in Richtung weniger Einmalplastik.



WASSERSPENDER LIFE:

The touchless way to drink water

Once considered a luxury, bottle filling stations are now an expected amenity in public spaces.

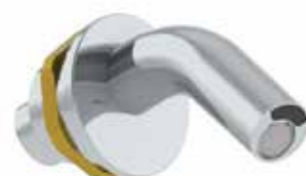
It's rare today to see a drinking fountain without a bottle filling station. As demand for environmentally friendly and sustainable products increases, and concerns over water quality grow, these products are becoming increasingly popular in both indoor and outdoor applications.

Designed for bars, restaurants and commercial kitchens, Life Wasserspender glass or bottle filler enables the user to quickly and conveniently fill glasses or bottles without any contact.

Additionally, sustainability is top of mind for consumers — like reducing single-use plastics — resulting in pressure in spaces like airports, hotels, and education facilities. So Life Wasserspender is not just a hygienic innovation, it also reduces single-use plastic bottled water in public spaces.



SAVE WATER,
IMPROVE HYGIENE,
AND SIMPLIFY FOOT
WASHING!



SENSOR FUSSDUSCHEN

Sich die Füße zu waschen war nie einfacher oder hygienischer als mit berührungslosen Armaturen. Sie erfahren eine Vielzahl an Vorteilen gegenüber traditionellen manuellen Armaturen. Sie müssen keine Oberflächen berühren, wodurch sich die Verbreitung von Keimen und Bakterien erheblich einschränken lässt. Das Ergebnis ist ein sauberer und sicherer Waschplatz.

SENSOR OPERATED FOOT WASHING

Performing foot washing has never been easier or more hygienic than with touchless faucets. By using our touch-free faucets, users enjoy a number of advantages over traditional hand-operated taps. Without having to physically touch the faucet, users can use the product safely as touchless faucets reduce the spread of germs and bacteria and lower the risk of contamination and cross-contamination. This results in a cleaner and safer ritual washing environment.



TOUCH FUSSDUSCHEN

Touch Armaturen sind ein äußerst effizienter Weg Wasser zu sparen. Auf Grund der einfachen Anwendung sind Sie für jede Altersgruppe, auch mit körperlichen Einschränkungen geeignet.

TOUCH OPERATED FOOT WASHING

Touch-operated faucets provide an efficient way to save water. Their easy-to-use design of these faucets makes them ideal for use by all ages and abilities.

SELBSTSCHLUSS ARMATUEREN ALS FUSSDUSCHEN

Wandmontierte Selbstschluss Armaturen mit Druckknopf sind bestens geeignet für Außen- und Poolanlagen sowie Strände. Sie sparen effizient Wasser, sogar bei kleinem Budget.

SELF-CLOSING FAUCETS FOR FOOT WASHING

Wall mounted push-button metering faucets are great for outdoors, pool rinse areas and beaches. They are ideal to keep conserving water when on a tight budget.

SENSOR WC

SENSOR WC: VERBESSERTE HYGIENE UND WASSER SPAREN IN GEWERBLICHEN TOILETTEN

Das SENSOR-WC von Benkiser, ein Unterputz-Elektronik-Spülventil mit Montageelement und spülrandlosem WC weist den Weg zu maximaler Hygiene mit berührungsloser Bedienung; Die glatten Beckenseiten erleichtern die Reinigung und tragen erheblich zur Wassereinsparung bei. Dieses, hocheffiziente, Unterputz-Spülventil aus Edelstahl liefert 4,8 Liter pro Spülung und ist damit ein Vorteil für die Wassereinsparung.

SENSOR WC: IMPROVED SANITATION AND WATER CONSERVATION IN COMMERCIAL TOILETS

Benkiser's SENSOR WC, concealed electronic flush valve with iron frame and rimless toilet leads the way to maximum hygiene with touch-free operation; the smooth bowl sides make for easier cleaning and greatly contribute to water conservation. This original high-efficiency concealed stainless-steel AISI 316 toilet flush comes with 4.8 LPF, making it a boon for water savings.



BERÜHRUNGSLOSE ELEKTRONISCHE SPÜLKASTEN ELEMENTE

- Zweimengenspülung 3 / 6 Liter (optional 4,5l für bessere LEED Bewertung)
- einfache Installation mit Höhenverstellung für garantierte Stabilität
- verschiedene Finishes für die Druckplatte erhältlich

ELECTRONIC TOUCH FREE CONCEALED CISTERN SYSTEM

- Dual flush cistern 3/6 Liters (optional 4.5L flush for top LEED marks)
- Easy installation with adjustable height, guarantees the sturdiness of the facility
- Variety of finishes available for the visible panel



Benkiser bietet zudem konventionell manuelle Spülsysteme mit verschiedenen Betätigungsplatten in unterschiedlichen Farben.

In addition Benkiser offers the conventional manual cisterns with different panels and colors..

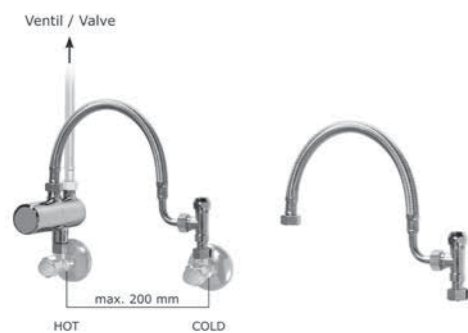


THERMOSTAT VORMISCHER

Der Einbau eines Thermostat Vormischers ist die einfachste und kosteneffektivste Weise sicherzustellen, dass Leitungswasser immer die gewünschte Temperatur hat. Dadurch lassen sich sowohl Verbrühungen als auch erhöhter Heißwasserverbrauch vermeiden. Nutzen Sie den Vormischer entweder um eine Heißwassergrenze einzustellen oder die Temperatur des Mischwasser festzulegen. Ideal für den Einsatz in Einrichtungen mit besonders hohen Ansprüchen, wie Krankenhäusern und Pflegeeinrichtungen. Diese bleifreie Lösung ist einfach zu installieren - direkt an den Eckventilen unter dem Waschtisch, mit oder ohne Verbindungssets. Die eingebauten Filter verhindern, dass Schmutz oder andere Ablagerungen in das Leitungssystem gelangen.

THERMOSTATIC MIXING VALVE

Installing a thermostatic mixing valve is the easiest most cost effective way to ensure that water is delivered at the required temperature in order to reduce the risk of scalding as well as reduce hot water consumption. You can use the Underbasin TMV to either set a maximum hot water temperature with the hot water stop function or to set a mixed water temperature level that is fixed by setting and locking the levels of hot water. Designed specifically for use in highrisk applications such as hospitals and aged care homes or in fact any other commercial facility, our lead free solution is very easy to install directly to the angle valves under the basin with or without the optional connection kit. Built-in filters prevent dirt from entering the system and back check valves that prevent hot water entering the cold water inlet.



VERBINDUNGSSET | CONNECTOR SET



SEIFE SOAP



DER NEUE METRIX TOPFILL

Ein berührungsloser elektronischer Seifenspender mit integrierter Füllstandanzeige. Mit dem 2 Liter Tank, ist diese Armatur die ideale Lösung, um Wartungskosten zu sparen. Befüllen Sie den Spender ganz leicht von oben mit handelsüblichen Seifen. Achten Sie auf die richtige Viskosität.

THE NEW METRIX TOPFILL

Is a touch-free electronic soap dispenser that features a soap level indicator incorporated in the dispenser. This ideal solution to reduce maintenance costs in heavy usage includes a 2 liters tank for non-proprietary soap within the recommended viscosity.



SEIFENSPENDER | SOAP DISPENSERS

MULTIFEED SEIFENSPENDER

Von oben befüllbar mit fast jeder handelsüblichen Seife kompatibel und ausgestattet mit LED-Anzeige für den Seifenfüllstand. Unser Multifeed Seifenspender reduziert den Seifenverbrauch sowie die Wartungskosten erheblich, was ihn zu einem echten Plus für alle stark frequentierten, gewerblichen Badezimmer macht.



MULTI-FEED SOAP DISPENSER

Top filling, compatible with non-proprietary soap, and including a soap level LED indicator, our under the deck Multi-feed Soap Dispenser greatly cuts down on soap and reduces maintenance costs, making it a real bonus for any high traffic & commercial bathrooms.



DESINFEKTIONSMODUL

Der berührungslose, elektronische Handedesinfektionsspender für Wandmontage von Benkiser ist eines unserer neuesten Desinfektionsprodukte. Ideal für Renovierungsprojekte, durch Infrarotsensor im Sockel aktiviert, kann der Spender mit jedem nichtproprietären Desinfektionsgel der empfohlenen Viskosität verwendet werden. Das glatt polierte Gehäuse aus Edelstahl ist anmutig abgerundet und vermittelt durch gerade Linien ein modernes Gefühl. Die integrierte 2-Liter-Kunststoffflasche kann leicht über ein Sichtfenster überwacht werden, wodurch Nachfüllungen und Wartungen minimiert werden. Neben dem Spender bietet Benkiser eine Vielzahl von individuellen Stationen und Säulen für Handedesinfektionsmittel, die je nach Anforderungsprofil angepasst werden können.

HAND SANITIZER MODULES

Benkiser's touch-free electronic hand sanitizer dispenser for wall-mounted installations, is one of our newest hand sanitizer products. Ideal for refurbishment projects, it is activated by an infrared sensor located in the base and can be used with any non-proprietary hand sanitizer gel of the recommended viscosity. The smoothly polished AISI 316 stainless steel box is gracefully rounded, incorporating straight lines for an otherworldly modern feel. It includes a 2L plastic bottle and can easily be monitored via an inspection window, minimizing refills and maintenance.

In addition to the Hand Sanitizer Dispenser, Benkiser offers a variety of hand sanitizer stands, pillars, and stations, suitable for a range of environments.

LUFT
AIR

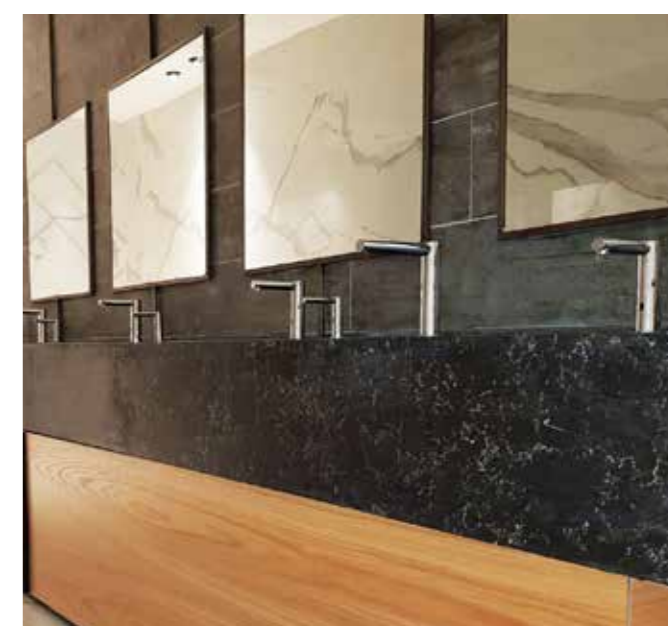
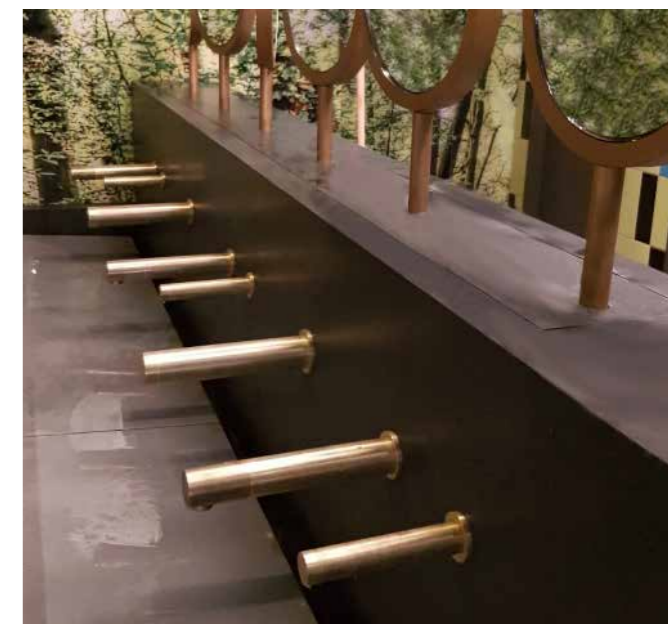
HANDTROCKNER | HAND DRYERS

BERÜHRUNGSLOSE HIGH SPEED HANDTROCKNER

High Speed in höchster Qualität. Unsere Handtrockner sind ideal für öffentliche Toilettenräume in Bahnhöfen, Raststätten, Schulen, Sporteinrichtungen etc.. In Kombination mit den passenden berührungslosen Benkiser Armaturen und Seifenspendern kreieren Sie einen einzigartigen Look.

HIGH SPEED, HIGH-QUALITY TOUCHLESS HAND DRYERS
Our high-quality hand dryers are ideal for use in transport facilities, schools, stadiums, sports arenas, and public washrooms.

Together with Benkiser's hands-free faucets and soap dispensers they complete a stunning executive look.



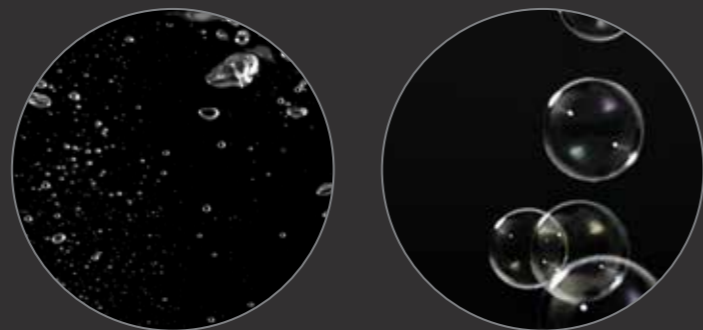
METRIX WAND



METRIX



WASSER & SEIFE WATER & SOAP



SINTRA 2-IN-1
Sie suchen die ultimative 2-in-1-Lösung? Der Sintra 2-in-1 ist die ideale Armatur für Nachrüstprojekte, wenn nur eine Bohrung im Becken verfügbar ist. Sie liefert Wasser und enthält zudem eine peristaltische Pumpe, die eine gleichzeitige Verwendung mit jeder Art von Flüssigseife ermöglicht.



For the ultimate 2-for-1 solution, look no further than this single-unit deck mounted soap and water knight in shining armor.

SINTRA 2-in-1 is the ideal solution for retrofit projects where only one deck opening is available in the basin, and comes with a peristaltic pump enabling its use with any kind of liquid soap.

WASSER & SEIFE - DAS DUO!

Dieses vielseitige berührungslose Duo bietet zahlreiche Optionen: wand- oder waschtischmontiert, netz- oder batteriebetrieben und unbegrenzte Möglichkeiten für ein ästhetisches Design sowie eine Vielzahl von Sonderausführungen.



WATER & SOAP - THE PERFECT DUO!

Options abound with this versatile touch-free pair: deck- or wall-mounted, transformer- or battery operated, and multiple possibilities for an esthetic design and a variety of special finishes.





SINTRA

Die Sintra Armatur verfügt über modernste Technik und einen absolut hochwertigen Messingkörper. Langlebigkeit und Widerstandsfähigkeit unterstreichen das moderne Design. Sie ist der Hingucker in jedem Waschraum. Auf Grund des enormen Erfolgs dieser Armatur haben wir die Sintra Serie weiterentwickelt und vergrößert. Die schlanken Sintra Armaturen und Seifenspender sind auch als kosteneffektives Zweierpaket erhältlich.

Sintra was created with state-of-the-art electronics in solid brass for unsurpassed performance and durability with a modern design that enhances any commercial restroom. Due to the immense success of this design we have created the Sintra range in a wide variety of options. Our sleek line of Sintra faucets and soap dispensers can also now be provided together, as a cost-effective, matching pair.

SINTRA EXTRA

Unser aktuellstes Sintra-Modell, Sintra Extra, öffnet der Serie ein neues, breites Spektrum an Möglichkeiten. Sintra Extra ist ca. 1,5-mal höher als die anderen Waschtisch-Modelle der gleichnamigen Serie und hebt das Händewaschen auf ein neues Niveau. Angenehm geschwungen mit einem unaufdringlichen Auftreten, betörend und doch bodenständig, ist Sintra Extra eine Aufwertung für jedes Aufsatzwaschbecken.

Take your spirits higher with our newest Sintra model, Sintra Extra, for a taller, loftier drink of water. About 1.5 times longer than the other Sintra counter top washbasin models, Sintra Extra raises handwashing to new heights. Pleasantly curved with an unassuming demeanor, beguiling yet down-to-earth, Sintra Extra is a win for every bathroom that needs a lift.



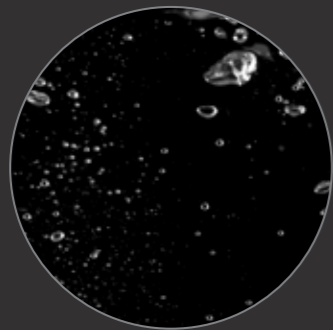
Zusätzlich zu unseren verdeckt installierten Armaturen und Seifenspendern haben wir dieses Unterputz Duo entwickelt. Einfache Installation hinter Spiegeln oder Abdeckplatten.

In addition to our faucets and soap dispenser versions for concealed installation in dry or concrete walls, we have created an innovative RECESSED MOUNTING DUO version for installation behind the mirror or panel.



Weitere Auswahlmöglichkeiten
More options to choose

WASSER, SEIFE & LUFT WATER, SOAP & AIR

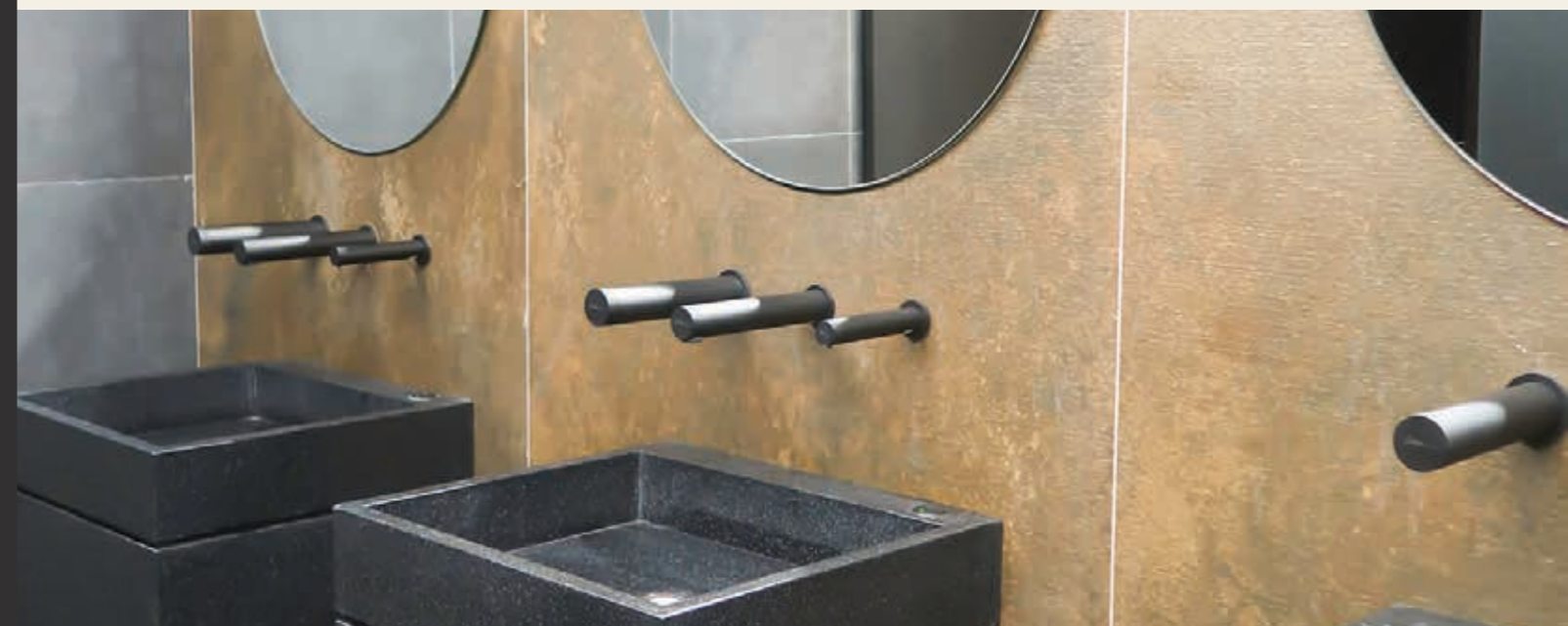


KOMPLETTLÖSUNG AUS SEIFE, WASSER & LUFT

Komplettlösung zum Händewaschen und -trocknen!
Vermeiden Sie unordentliche, rutschige Böden mit der
All-in-One-Handwaschlösung von Benkiser für wand- oder
waschtischmontierte Designs.

SOAP, WATER & AIR COMPLETE SOLUTION

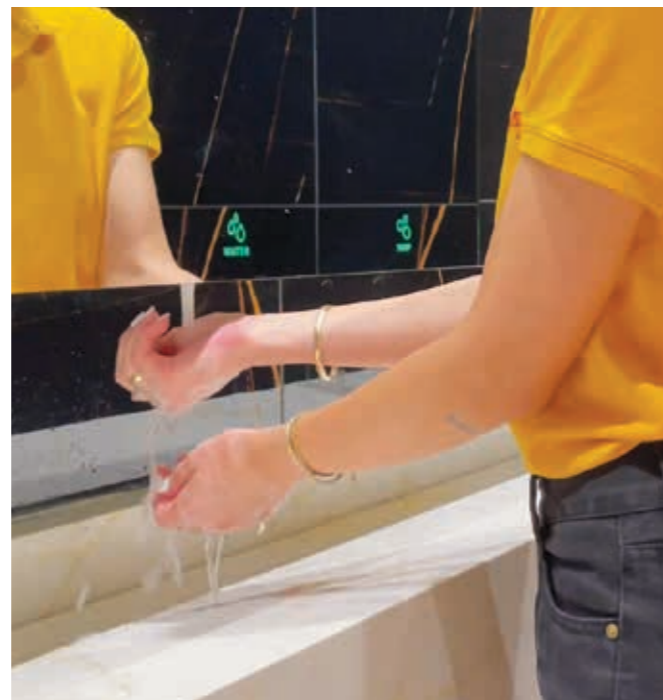
Complete solution for hand washing and drying!
Eliminate those messy, slippery floors, with Benkiser's
all-in-one handwashing solution for either deck- or wall-
mounted designs.



WASSER, SEIFE & LUFT | WATER, SOAP & AIR

Mit dem Ziel, moderne Badräume zu revolutionieren, stellen wir Ihnen die all-in-one SENSOR WASCHSTATION vor - ein kompletter Sanitärschrank mit abschließbarem Spiegel sowie Seife, Wasser und Luft. Dieses bahnbrechende Produkt beinhaltet berührungslose Armatur, Seifenspender und High Speed Handtrockner. LED Piktogramme erleichtern dabei die Bedienung. Erhältlich in verschiedenen Abmessungen und mit individuellen Modulausführungen, ist die SENSOR WASCHSTATION ein Produkt, das Sie sich definitiv genauer anschauen sollten.

Looking to revolutionize bathrooms, Benkiser has introduced the all-in-one SENSOR WASCHSTATION cabinet. This sanitary cabinet offers soap, water, and air revolution and comes with a lockable mirror. With a high-speed hand dryer, touch-free faucet, touch-free soap dispenser, and LED pictograms for guidance, this sanitary cabinet is a game-changer. Available in a range of sizes and modules, it is a new development that is worth considering.



NEU!

Die SENSOR WASCHSTATION TV verfügt neben der üblichen Ausstattung zusätzlich über ein Display, mit dem auf der Spiegeloberfläche aktuelle Schlagzeilen, Werbung, Fahr- und Flugpläne etc. angezeigt werden können. Die Anzeige funktioniert entweder über Anschlusskabel oder W-LAN.

NEW!

The SENSOR WASCHSTATION TV cabinet includes now a monitor to display important or commercial information such as promotions, public transportation schedules, and the like. This monitor, that is part of the mirror, can receive input via a cable connection or WIFI.





CHROM POLIERT / POLISHED CHROME

Chrom ist beständig gegen Rost und Korrosion, kosteneffektiv und einfach zu reinigen.

Resistant to rust and corrosion, chrome is cost-effective and easy to clean.

MATT SCHWARZ / BLACK

Unsere trendige, langlebige und kratzfeste Matt Schwarze Beschichtung macht modernes Design ausdrucksstark und klassisches Design modern.

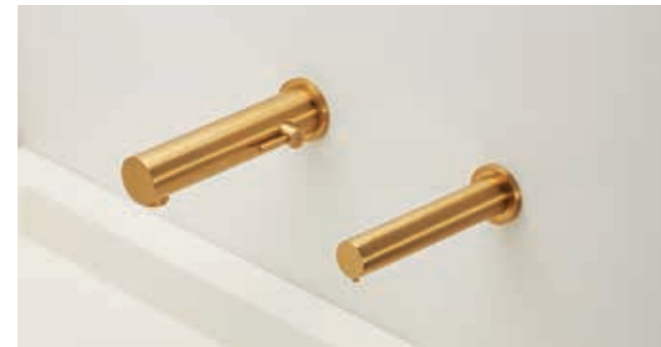
Our trendy, durable, scratch-resistant, matt-black finish makes your modern design bolder and makes your classic design current.



PVD NICKEL GEBÜRSTET/ BRUSHED NICKEL

Beliebt für seine "Edelstahl-Optik", erzeugt PVD Nickel Gebürstet einen raffiniert coolen Look, der Fingerabdrücke und Wasserflecken versteckt.

Popular for its "stainless steel" appearance, PVD Brushed Nickel creates a sophisticated and cool look that hides fingerprints and water spots.



PVD ANTIK / ANTIQUE BRONZE

Dramatisch und eindrucksvoll verstärkt Antik Bronze das Ambiente mit einem Hauch von Textur.

Dramatic and striking, antique bronze lifts the ambiance with a touch of texture.



PVD KUPFER/COPPER

Ein samtiger Effekt, der gut zu zeitgenössischen und industriellen Stilen passt.

A velvety effect that goes well with contemporary and industrial styles.



PVD SATIN GOLD

Satin Gold ist klassisch warm und kräftig mit dem gewissen "je ne sais quoi".

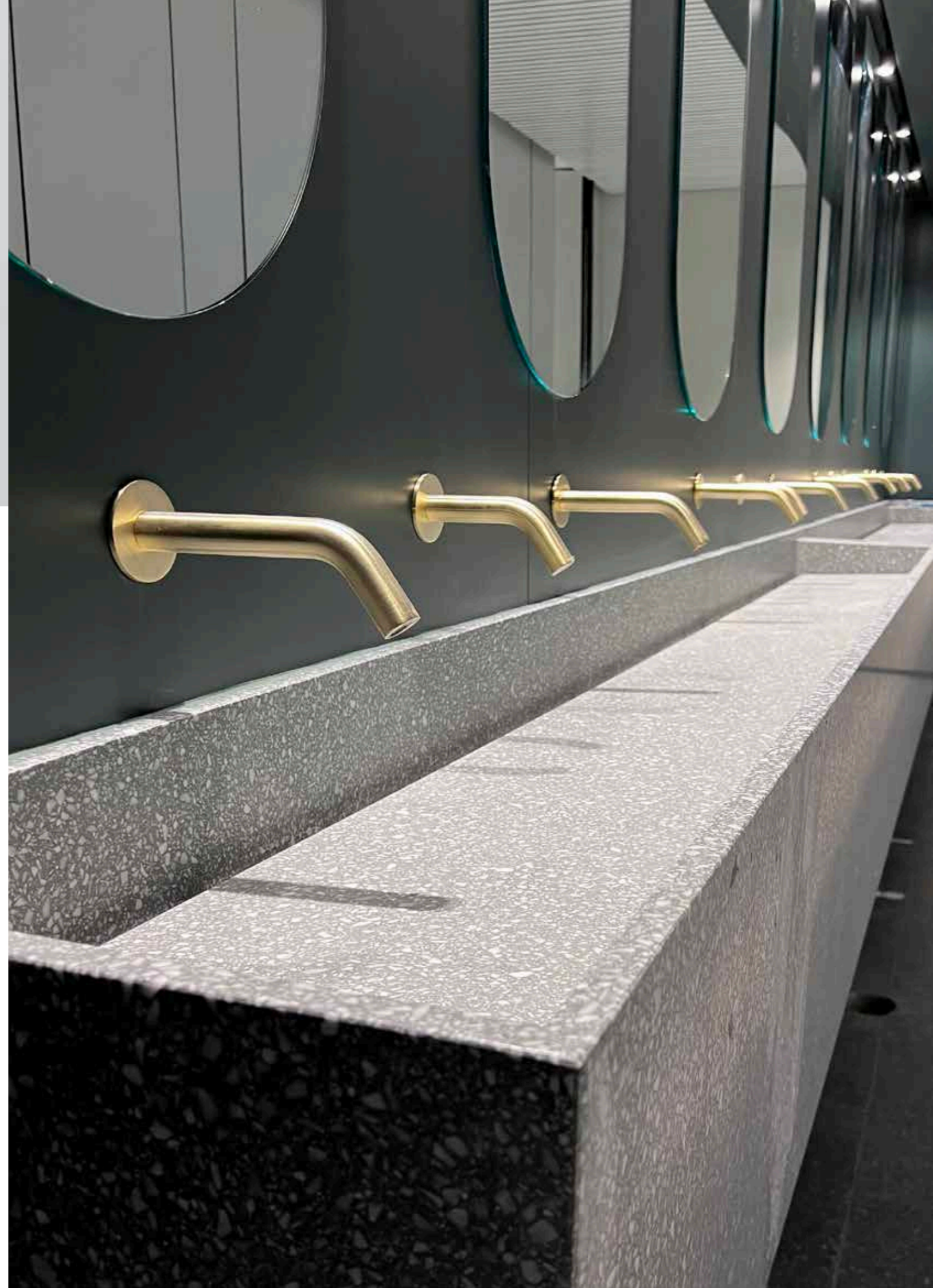
Classic, warm and bold, satin gold has that unique "je ne sais quoi" to make it stand out.



PVD GUN METALL / METAL

Gun Metall ist inspiriert von Gewehr-Beschichtungen. Dieses Finish ist nicht wirklich matt oder glänzend, verleiht aber auf jeden Fall ein interessantes Flair, vor allem in industriellen Designs.

Inspired by rifle barrels with a sheen that's not quite matte and not quite shiny, gunmetal faucets add an interesting touch to any design, particularly when paired with industrial elements.



EDELSTAHL

Edelstahl AISI 316 (1.4404) ist ein Material, das Korrosionsbeständigkeit, Formbarkeit, Festigkeit und einfache Wartung bietet. Unsere rostfreie Edelstahl Serie kombiniert elegantes Design mit vandalensicheren Eigenschaften und ist jetzt widerstandsfähiger als je zuvor. Die Armatur hält auch unter härtesten Bedingungen stand.

STAINLESS STEEL AISI 316 MATERIAL

Stainless Steel AISI 316 is a material that offers corrosion resistance, formability, strength, and easy maintenance. Combining elegant design with vandal resistant features, now more resilient than ever, our Stainless Steel AISI 316 series is long lasting even under the harshest conditions.



Fashion Wandarmatur Serie
Fashion Wallmounted Series



Fashion Wandseifenspender Serie
Fashion Wallmounted SD Series



Wandarmatur Serie
Wallmounted Series



Wandseifenspender Serie
Wallmounted SD Series



Metrix Primus Serie
Metrix Primus Series



Metrix Primus Seifenspender
Metrix Primus SD



Sensor WC Serie
Sensor WC Series



Fertig Set II Serie
Fertig Set II Series

BENKISER
ERFINDER SEIT 1909

Daimlerstraße 2, D-93133 Burglengenfeld, Germany
Tel. +49 (0) 9471 / 600 93-0 | Fax +49 (0) 9471 / 88 55
www.benkiser.net | info@benkiser.de



07/2023