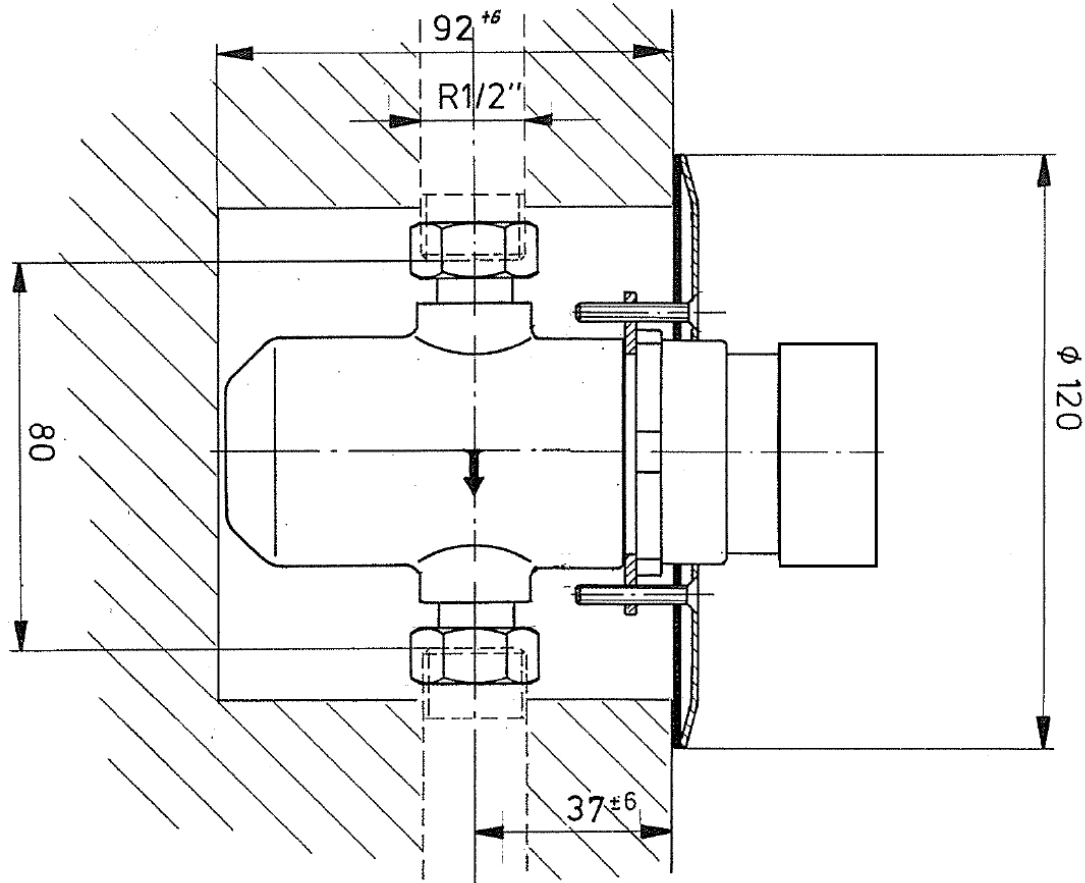


# Montage- und Bedienungsanleitung für Brause- Selbstschlußventil Operating and Installation Instruction for Self Closing Devices

Art.Nr. 192 21 35

Maueraussparung:  
∅ 100 x 95 tief

Wall spacing:  
∅ 100 x 95 depth



## Montage:

Die BENKISER Armatur ist schnell und einfach zu montieren.

Wegen Verunreinigung der Leitung vor Montage kräftig durchspülen.

## Achtung:

Bitte nur geeignete Werkzeuge verwenden, um Chromschäden zu vermeiden. Bei Beschädigung durch unsachgemäße Behandlung kein Ersatz.

## Hinweis:

Durch längere Lagerung austrocknen der Ledermanschette möglich. Dadurch sofortiges Schließen - Ventil mehrmals betätigen. Bei Inbetriebnahme Druckknopf gedrückt halten und Wasserzufluß öffnen. Bei den ersten Betätigungen kann die Laufzeit länger sein. Grund: Die Gegendruckkammer muß sich erst ganz mit Wasser füllen.

## Installation:

The BENKISER fitting can be quickly and easily installed. Prior to installation, rinse pipes thoroughly to wash out dirt and sand particulates.

## Attention:

Please use suitable tools to avoid damages of the chromium plating. In case of inadequate handling we do not replace parts or complete valves, free of charge.

## Please note:

Due to longer storage, leather sleeve may dry out and cause sudden close-off - in this case please operate tap repeatedly. When operating the tap the first time after installation, keep the push button pressed to open the water supply. At the first operations, flow rate may be longer. Reason: The counter chamber must be entirely filled.

### Ersatzteile:

Verschleißteile sind als Baugruppen austauschbar, ein Ausbau des ganzen Ventiles ist nicht erforderlich.

### Austausch des Kolbens:

1. Leitung abstellen.
2. Druckknopfgehäuse komplett abschrauben.
3. Sitz herausnehmen.
4. Kolben herausnehmen.
5. Kolben austauschen

### **Achtung!**

Düse darf nicht aufgeweitet oder beschädigt werden.

6. Wieder zusammenbauen.

### Spares:

All wearing parts are designed as subassemblies and are easily to replace. It is not necessary to disassemble the complete tap.

### Exchange of the piston:

1. Close -off - water supply.
2. Unscrew completely the push button set.
3. Take out the seat.
4. Take out the piston.
5. Exchange the piston.

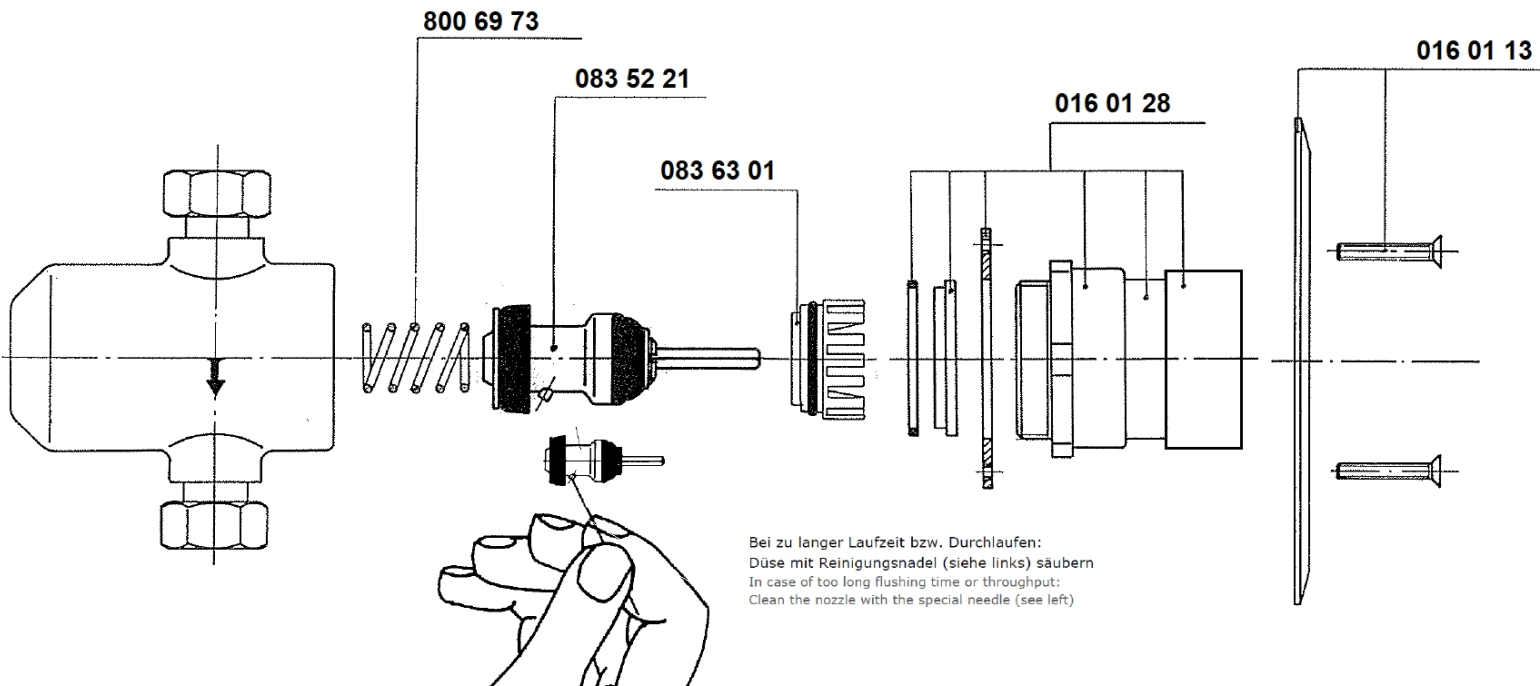
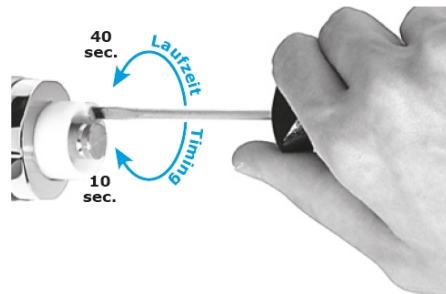
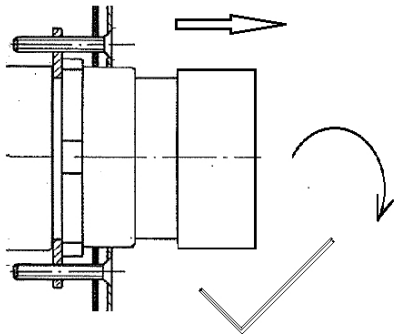
### **Caution!**

Do not dilate or damage the nozzle.

6. Assemble again.

Die Laufzeit ist voreingestellt auf ca. 20 Sekunden. Wenn anders gewünscht (einstellbar von 10 bis 40 Sekunden), dann bitte vorgehen wie folgt:

The timing is preset at approx. 20 seconds. If otherwise desired (adjustable from 10 to 40 seconds), proceed as follows:



Haben Sie technische Fragen, wenden Sie sich bitte an uns. Wir beraten Sie gerne. Verlangen Sie unser ausführliches Prospektmaterial über unsere Erzeugnisse.

In case of technical questions, please contact us. We shall give you any advice and assistance. Ask for detailed literature of our product-range.

Technische Änderungen vorbehalten.  
Technical alterations reserved.

**BENKISER ARMATURENWERK GmbH**

Daimlerstraße 2

D – 93133 Burglengenfeld

Tel.: 0 94 71 / 600 93-0

Fax: 0 94 71 / 88 55